

FOR RENT

賃料	管理費等
120,000円	0円

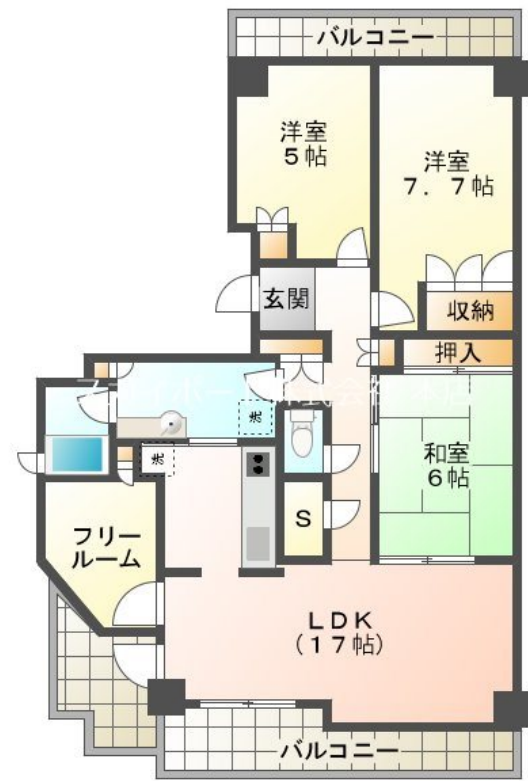
分譲マンション、最上階角部屋の募集開始です。

24時間緊急通報システム, 2F以上, 2面バルコニー, オートロック, 角住戸, 最上階, 上階無し, 眺望良好, 東南角住戸, 陽当たり良好, 分譲タイプ

【外観】



【間取り図】



図面と現況が異なる場合は現況が優先となります。

間取りの「S」はサービスルーム(納戸)です。

間取り	3SLDK		
敷金	2ヶ月	礼金	1ヶ月
敷引/償却金	-	保証金	-
物件種別	マンション		
建物名・部屋番号	ブライタウン住吉 1005号室		
物件所在地	静岡県浜松市中央区住吉5丁目		
交通	遠州鉄道 曳馬駅 徒歩14分		
間取詳細	和室(6畳) 洋室(5.1畳) 洋室(7.7畳) LDK(18.4畳)		
構造・規模	鉄筋コンクリート 10階建 10階		
専有面積	92.7㎡	向き	南
築年月	1998年3月	契約期間	2年
損害保険	有 20,000円 24ヶ月	入居時期	2026年4月中旬
駐車場	付(無料) 2台駐車可 駐輪場		
設備	3口以上コンロ, B S, T V インターホン, システムキッチン, シャワー付洗面台, バス・トイレ別, フローリ		
その他費用			
入居諸条件	ペット不可 事務所不可 二人可 法人可 単身可		
保証会社	必須 初回: 賃料等総額50% 月額: 550円 更新: 10,000円/年		
備考			

情報更新日2026年4月13日

No.100168702703



静岡県知事(7)第10841号
社団法人 全国宅地建物取引業保証協会
スカイポート株式会社 本店
静岡県浜松市中央区高丘東1丁目2-39
TEL:053-414-5554
E-mail: chintai@skyport.jp



携帯サイトから物件詳細を閲覧できます!

取引態様	手数料負担の割合	貸主	借主	100%
仲介先物	手数料配分の割合	元付	客付	