

FOR RENT

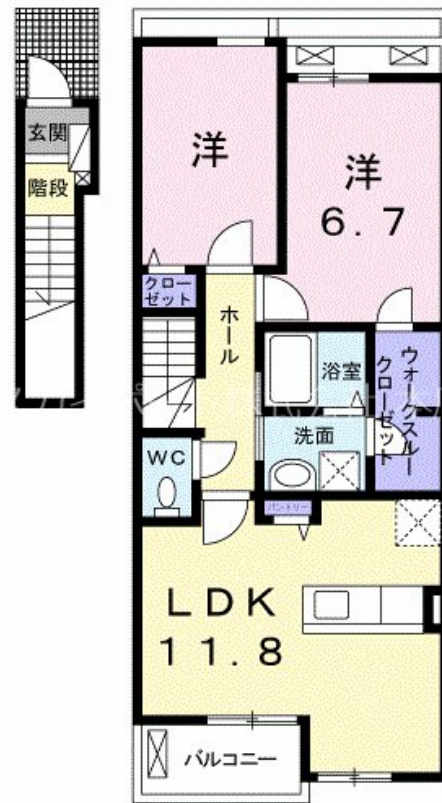
賃料	管理費等
63,500円	4,100円

2F以上,最上階,上階無し,南面バルコニー,南面リビング,陽当たり良好,2×4工法,平置駐車場,舗装駐車場

【外観】



【間取り図】



間取り	2LDK		
敷金	-	礼金	7.35万円
敷引/償却金	-	保証金	無
物件種別	アパート		
建物名・部屋番号	ブライトガーデン葵		
物件所在地	静岡県浜松市中央区三方原町		
交通	東海道本線(東海) 浜松駅 バス40分 三方原協働センター バス停徒歩3分		
間取詳細	洋室(5畳) 洋室(6.7畳) LDK(11.8畳)		
構造・規模	木造 2階建 2階		
専有面積	58.63㎡	向き	南東
築年月	2017年2月	契約期間	2年
損害保険	有 22,000円 24ヶ月	入居時期	即時
駐車場	有(敷地内) 2750~3300円/月 1台駐車可 駐輪場		
設備	3点給湯,BS,TVインターホン,ウォークスルークローゼット,エアコン,カウンターキッチン,ガスコン		
その他費用	[一時金] 定額クリーニング費:70,000円 鍵セット費:3,300円 [月次費用] 町内会費:1,000円 24時間サポート費用:330円		
入居諸条件	ペット不可 二人可		
保証会社	必須(ハウズリーブ) 家賃総額の2.2%/月々 初回保証料22000円		
備考			

図面と現況が異なる場合は現況が優先となります。

間取りの「S」はサービスルーム(納戸)です。

情報更新日2026年4月10日

No.100168702713

お問合せ先



静岡県知事(7)第10841号
社団法人 全国宅地建物取引業保証協会

スカイポート株式会社 本店

静岡県浜松市中央区高丘東1丁目2-39
TEL:053-414-5554
E-mail: chintai@skyport.jp



携帯サイトから物件詳細を閲覧できます!

取引態様	手数料負担の割合	貸主	借主	100%
仲介先物	手数料配分の割合	元付	客付	100%