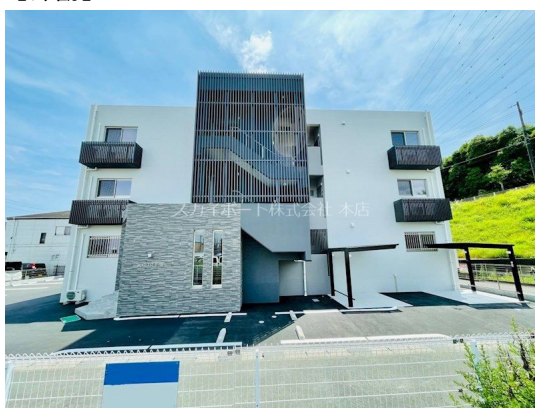


# FOR RENT

賃料	管理費等
74,000円	5,000円

2F以上,オートロック,角住戸,南面バルコニー,平置駐車場,舗装駐車場

【外観】



【間取り図】



間取り	1LDK		
敷金	無	礼金	無
敷引/償却金	-	保証金	10万円
物件種別	マンション		
建物名・部屋番号	トップアイル		
物件所在地	静岡県浜松市中央区上島7丁目		
交通	遠州鉄道 上島駅 徒歩11分 遠州鉄道 自動車学校前駅 徒歩17分		
間取詳細	洋室(5.3畳) LDK(12.3畳)		
構造・規模	鉄筋コンクリート 3階建 1階		
専有面積	55.8㎡	向き	南
築年月	2024年5月7日	契約期間	2年
損害保険	有	入居時期	2026年8月下旬
駐車場	有(敷地内) 4950円/月 ~ 1台駐車可 駐輪場		
設備	3口以上コンロ, 3点給湯, TVインターホン, ウォークインクローゼット, エアコン, エアコン2台, エアコ		
その他費用	[一時金] 電子ロック初期設定費用: 5,500円 MSフルサポート登録料: 2,200円 [月次費用] MSフルサポート: 3,520円 町費: 300円		
入居諸条件	ペット不可 事務所不可 二人可 法人可 単身可		
保証会社	必須 (オリコフォレントインシュア) フルサポートに含む		
備考	ウォークインクローゼット付きのお部屋。デザイン性があり、立地も東西南北どちらにも行きやすい中心地の上島です。エアコン2基付、宅配ボックス付、もちろんウォークインクローゼット付 1部屋だけの募集スタートです!!		

図面と現況が異なる場合は現況が優先となります。

間取りの「S」はサービスルーム(納戸)です。

情報更新日2026年6月27日

No.0000010712

お問合せ先



静岡県知事(7)第10841号  
社団法人 全国宅地建物取引業保証協会

スカイポート株式会社 本店

静岡県浜松市中央区高丘東1丁目2-39  
TEL:053-414-5554  
E-mail: chintai@skyport.jp



携帯サイトから物件詳細を閲覧できます!

取引態様	手数料負担の割合	貸主	借主	100%
仲介先物	手数料配分の割合	元付	客付	100%