

FOR RENT

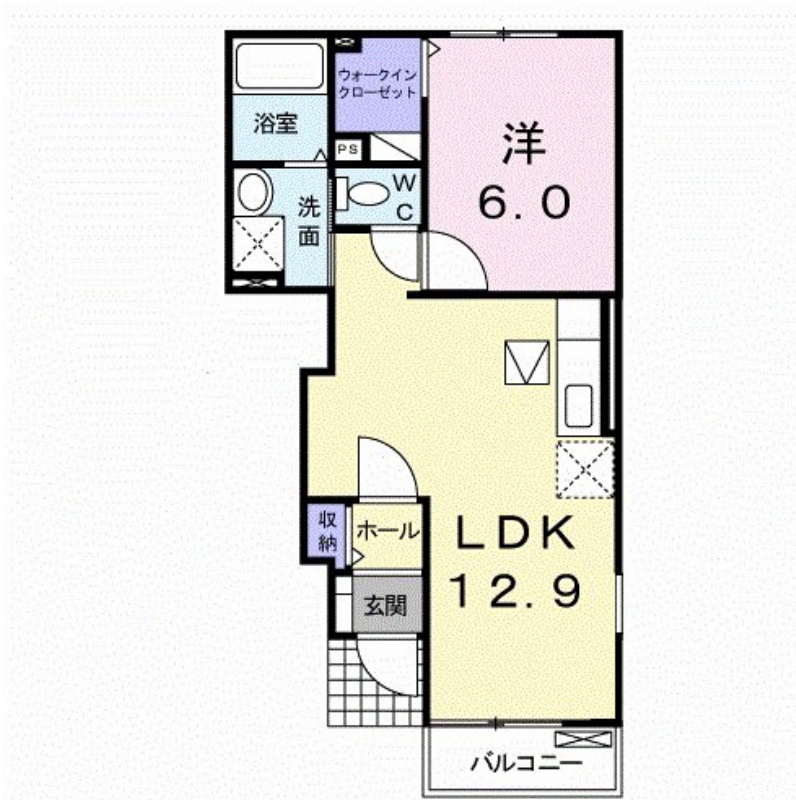
賃料	管理費等
46,500円	3,700円

角住戸,南面バルコニー,南面リビング,2×4工法,防犯カメラ,平置駐車場,舗装駐車場

【外観】



【間取り図】



間取り	1LDK		
敷金	無	礼金	1ヶ月
敷引/償却金	-	保証金	-
物件種別	アパート		
建物名・部屋番号	デア セレノ		
物件所在地	静岡県浜松市浜名区細江町三和		
交通	東海道本線(東海) 浜松駅 バス59分 気賀口 バス停徒歩5分		
間取詳細	洋室(6畳) LDK(12.9畳)		
構造・規模	木造 2階建 1階		
専有面積	42.98㎡	向き	
築年月	2008年3月	契約期間	2年
損害保険	有 18,000円 24ヶ月	入居時期	2026年5月下旬
駐車場	有(敷地内) 2200円/月 ~ 1台駐車可		
設備	3点給湯,BS,T,Vインターホン,ウォークインクローゼット,エアコン,ガスコンロ設置可,ガス給湯,シ		
その他費用	[一時金] クリーニング費:60,000円 鍵セット費:3,300円 [月次費用] 24時間サポート費用:330円 町内会費:1,100円		
入居諸条件	ペット不可 二人可		
保証会社	必須(ハウスリーブ) 初回保証料22000円、月額:家賃等総額の2.2%または5.5%		
備考			

図面と現況が異なる場合は現況が優先となります。

間取りの「S」はサービスルーム(納戸)です。

情報更新日2026年4月30日

No.0000010493

お問合せ先



静岡県知事(7)第10841号
社団法人 全国宅地建物取引業保証協会

スカイポート株式会社 本店

静岡県浜松市中央区高丘東1丁目2-39
TEL:053-414-5554
E-mail: chintai@skyport.jp



携帯サイトから物件詳細を閲覧できます!

取引態様	手数料負担の割合	貸主	借主	100%
仲介先物	手数料配分の割合	元付	客付	100%