

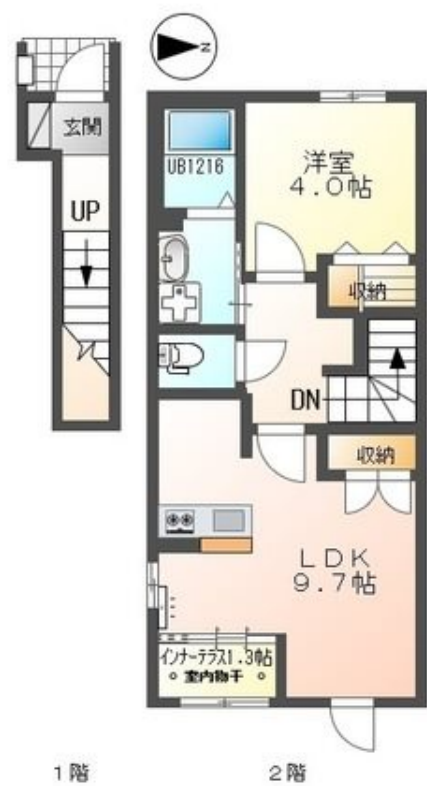
賃料	管理費等
69,600円	4,000円

2F以上,インナーバルコニー,角住戸,最上階,上階無し,電子ロック,耐震構造,平置駐車場,舗装駐車場

【外観】



【間取り図】



間取り	1LDK		
敷金	1ヶ月	礼金	無
敷引/償却金	-	保証金	-
物件種別	アパート		
建物名・部屋番号	プラムガーデン 206号室		
物件所在地	静岡県浜松市中央区和合町		
交通	東海道本線(東海) 浜松駅 バス22分 和合住宅入口 バス停徒歩9分		
間取詳細	洋室(4畳) LDK(9.7畳)		
構造・規模	鉄骨 2階建 2階		
専有面積	42.81㎡	向き	東
築年月	2026年3月	契約期間	2年
損害保険	有 24ヶ月	入居時期	即時
駐車場	有(敷地内) 3960円/月 ~ 1台駐車可		
設備	2口コンロ, 3点給湯, TVインターホン, エアコン, カウンターキッチン, ガスコンロ設置済, ガス給湯, キ		
その他費用	[一時金] 消毒施工料: 17,050円 入町費: 500円 [月次費用] 町費: 500円		
入居諸条件	ペット不可 二人可		
保証会社	必須 初回10,000円、月額賃料等の1%/月		
備考			

図面と現況が異なる場合は現況が優先となります。

間取りの「S」はサービスルーム(納戸)です。

情報更新日2026年4月20日

No.0000010187



静岡県知事(7)第10841号
社団法人 全国宅地建物取引業保証協会
スカイポート株式会社 本店
静岡県浜松市中央区高丘東1丁目2-39
TEL:053-414-5554
E-mail: chintai@skyport.jp



携帯サイトから物件詳細を閲覧できます!

取引態様	手数料負担の割合	貸主	借主	100%
仲介先物	手数料配分の割合	元付	客付	