

賃料	管理費等
86,000円	4,000円

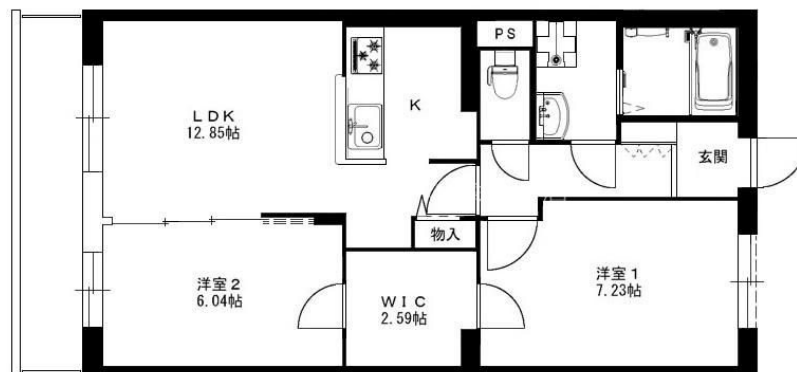
3月完成予定のカウンターキッチン付マンション

2 F 以上,電子ロック,耐火構造,耐震構造,平置駐車場,舗装駐車場

【外観】



【間取り図】



間取り	2LDK		
敷金	無	礼金	1ヶ月
敷引 / 償却金	-	保証金	9万円
物件種別	マンション		
建物名・部屋番号	スウィートベル		
物件所在地	静岡県浜松市中央区東三方町		
交通	東海道本線（東海） 浜松駅 バス72分 自衛隊官舎（静岡県） バス停徒歩5分		
間取詳細	洋室(7.23畳) 洋室(6.04畳) LDK(12.85畳)		
構造・規模	鉄筋コンクリート 3階建 2階		
専有面積	60.13㎡	向き	
築年月	2026年3月	契約期間	2年
損害保険	有 20,000円 24ヶ月	入居時期	2026年4月上旬
駐車場	有(敷地内) 4400円/月 ~ 1台駐車可		
設備	3口以上コンロ, 3点給湯, B S, T Vインターホン, ウォークインクローゼット, エアコン, カウンターキッ		
その他費用	[月次費用] 自治会関連費: 1,000円		
入居諸条件	二人可		
保証会社	必須 (日本セーフティー) 初回保証料: 賃料総額の50% 更新料: 10,000円/年		
備考			

図面と現況が異なる場合は現況が優先となります。

間取りの「S」はサービスルーム(納戸)です。

情報更新日2026年1月27日

No.0000010024

お問合せ先



静岡県知事（7）第10841号
社団法人 全国宅地建物取引業保証協会

スカイポート株式会社 本店

静岡県浜松市中央区高丘東1丁目2-39
TEL:053-414-5554
E-mail: chintai@skyport.jp



携帯サイトから物件詳細を閲覧できます！

取引態様	手数料負担の割合	貸主	借主	100%
仲介先物	手数料配分の割合	元付	50%	客付 50%