

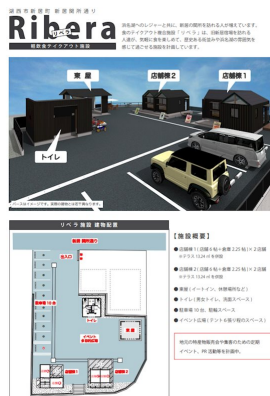
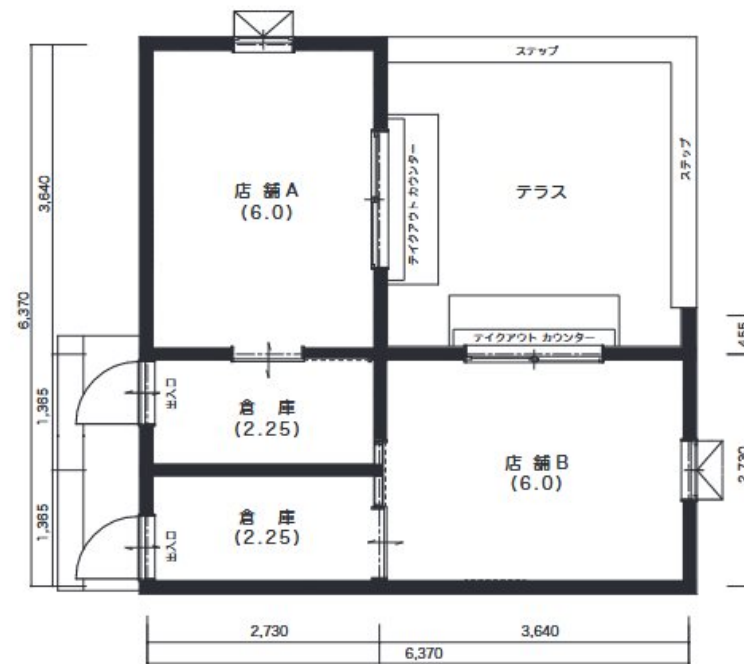
賃料	管理費等
71,500円	5,000円

【外観】



【間取り図】

■店舗1



図面と現況が異なる場合は現況が優先となります。

間取りの「S」はサービスルーム(納戸)です。

間取り			
敷金	3ヶ月	礼金	無
敷引 / 償却金	-	保証金	-
物件種別	店舗 (区画)		
建物名・部屋番号	Ribera (リベラ)		
物件所在地	静岡県湖西市新居町新居		
交通	東海道本線 (東海) 新居町駅 徒歩7分 新居関所 バス停徒歩1分		
間取詳細			
構造・規模	木造 1階建 1階		
専有面積	13.65㎡	向き	
築年月	2025年3月	契約期間	3年
損害保険	有	入居時期	即時
駐車場	近隣駐車場 2000円/月 ~ 1台駐車可		
設備			
その他費用	[一時金] アクリルプレート看板代: 16,500円		
入居諸条件			
保証会社	必須 ジェイリース 初回保証料100%、更新保証料10%/毎年		
備考			

情報更新日2026年2月13日

No.0000008581

お問合せ先



静岡県知事 (7) 第10841号  
社団法人 全国宅地建物取引業保証協会

**スカイポート株式会社 本店**

静岡県浜松市中央区高丘東1丁目2-39  
TEL:053-414-5554  
E-mail: chintai@skyport.jp



携帯サイトから物件詳細を閲覧できます！

取引態様	手数料負担の割合	貸主	0%	借主	100%
仲介元付 (専任)	手数料配分の割合	元付	0%	客付	100%