

FOR RENT

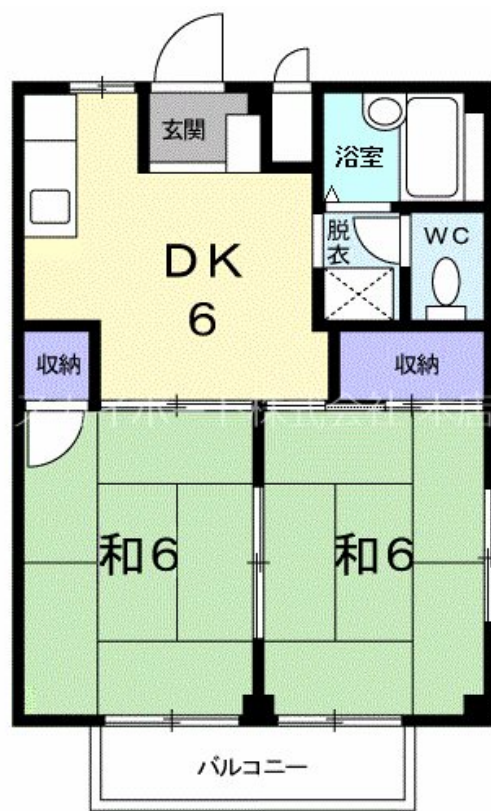
賃料	管理費等
35,000円	2,000円

角住戸,平置駐車場

【外観】



【間取り図】



間取り	2DK		
敷金	無	礼金	無
敷引/償却金	-	保証金	-
物件種別	アパート		
建物名・部屋番号	メゾンサカエ		
物件所在地	静岡県浜松市中央区高丘北1丁目		
交通	東海道本線(東海) 浜松駅 バス37分 大竹医院 バス停徒歩4分		
間取詳細	和室(6畳) 和室(6畳) DK(6畳)		
構造・規模	鉄骨 2階建 1階		
専有面積	39.73㎡	向き	南東
築年月	1989年12月	契約期間	2年
損害保険	有 22,000円 24ヶ月	入居時期	即時
駐車場	有(敷地内) 3300円/月 ~ 1台駐車可		
設備	ガスコンロ設置可,ガス給湯,シャワー,シューズボックス,トイレ有,バス・トイレ別,バス有,フローリン		
その他費用	[月次費用] 24時間サポート: 330円		
入居諸条件	ペット不可 二人可		
保証会社	必須 (ハウスリーブ) 契約時: 22,000円 月額: 賃料総額の2.2%		
備考			

図面と現況が異なる場合は現況が優先となります。

間取りの「S」はサービスルーム(納戸)です。

情報更新日2026年4月10日

No.000004311

お問合せ先



静岡県知事(7)第10841号
社団法人 全国宅地建物取引業保証協会

スカイポート株式会社 本店

静岡県浜松市中央区高丘東1丁目2-39
TEL:053-414-5554
E-mail: chintai@skyport.jp



携帯サイトから物件詳細を閲覧できます!

取引態様	手数料負担の割合	貸主	借主	100%
仲介先物	手数料配分の割合	元付	客付	100%