

FOR RENT

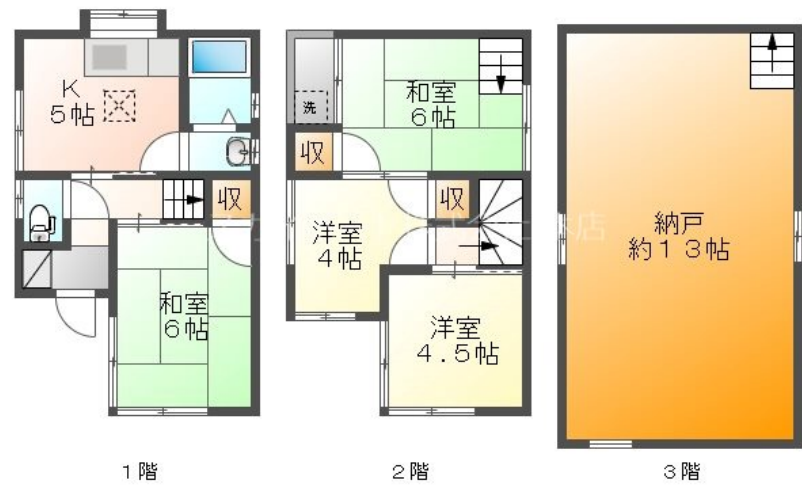
賃料	管理費等
60,000円	0円

通風良好,平置駐車場,舗装駐車場

【外観】



【間取り図】



間取り	4SK		
敷金	無	礼金	無
敷引/償却金	-	保証金	-
物件種別	戸建		
建物名・部屋番号	住吉1丁目貸家		
物件所在地	静岡県浜松市中央区住吉1丁目		
交通	遠州鉄道 助信駅 徒歩24分 遠州鉄道 八幡(静岡)駅 徒歩28分		
間取詳細	K(5畳) 和室(6畳) 洋室(6畳) 洋室(4畳) 洋室(4.5畳) S(13畳)		
構造・規模	木造 2階建 1-2階		
専有面積	54.54㎡	向き	南西
築年月	1984年10月	契約期間	2年
損害保険	有	入居時期	相談
駐車場	無		
設備	3点給湯,TVインターホン,エアコン,ガスコンロ設置可,ガス給湯,キッチンに窓,シャワー,シャワー付		
その他費用	[一時金] 内装工事費:120,000円 鍵交換費:22,000円 [月次費用] スカイポートサポートサービス:1,320円 火災保険料:1,100円		
入居諸条件	ペット不可 二人可 高齢者相談 法人可		
保証会社	必須 エゴス:家賃総額の50%/初回 家賃総額の1.5%/月々 更新料無し		
備考			

図面と現況が異なる場合は現況が優先となります。

間取りの「S」はサービスルーム(納戸)です。

情報更新日2026年5月22日

No.0000004213



静岡県知事(7)第10841号
社団法人 全国宅地建物取引業保証協会
スカイポート株式会社 本店
静岡県浜松市中央区高丘東1丁目2-39
TEL:053-414-5554
E-mail: chintai@skyport.jp



携帯サイトから物件詳細を閲覧できます!

取引態様	手数料負担の割合	貸主	0%	借主	100%
	手数料配分の割合	元付	0%	客付	100%
仲介元付(専任)					