

FOR RENT

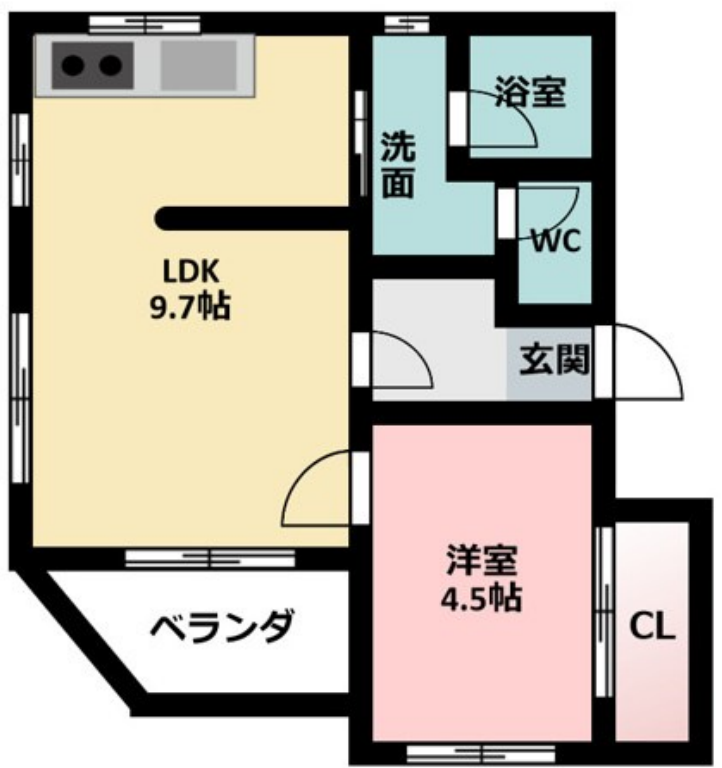
賃料	管理費等
56,000円	0円

2 F 以上,角住戸,最上階,上階無し,南面バルコニー,閑静な住宅街,平置駐車場,舗装駐車場

【外観】



【間取り図】



間取り	1LDK		
敷金	-	礼金	-
敷引/償却金	-	保証金	7万円
物件種別	マンション		
建物名・部屋番号	ベルガーデン 302号室		
物件所在地	静岡県浜松市中央区半田山 2 丁目		
交通	東海道本線(東海) 浜松駅 バス28分 旭ヶ丘 バス停徒歩2分		
間取詳細	洋室(4.5畳) LDK(9.7畳)		
構造・規模	鉄筋コンクリート 3階建 3階		
専有面積	36.79㎡	向き	南
築年月	2001年12月	契約期間	2年
損害保険	有 19,000円 24ヶ月	入居時期	2026年4月下旬
駐車場	付(無料) 1台駐車可 駐輪場		
設備	TVインターホン,エアコン,ガスコンロ設置可,ガス給湯,キッチンに窓,クッションフロア,クローゼット		
その他費用	[一時金] 鍵交換料: 3,300円 [月次費用] 町費: 400円		
入居諸条件	ペット可 事務所不可 楽器等の使用不可		
保証会社	必須 初回: 家賃等総額の50%、月額保証料800円		
備考			

図面と現況が異なる場合は現況が優先となります。

間取りの「S」はサービスルーム(納戸)です。

情報更新日2026年4月16日

No.000002143



静岡県知事(7)第10841号
社団法人 全国宅地建物取引業保証協会
スカイポート株式会社 本店
静岡県浜松市中央区高丘東 1 丁目2-39
TEL:053-414-5554
E-mail: chintai@skyport.jp



携帯サイトから物件詳細を閲覧できます!

取引態様	手数料負担の割合	貸主	借主	100%
仲介元付(一般)	手数料配分の割合	元付	客付	100%